



СИСТЕМА ПРОВЕРКА QR-КОДОВ У ПОСЕТИТЕЛЕЙ ТРЦ "ТЮМЕНЬ СИТИ МОЛЛ"



Этапы реализации:

1. Изменение потоков
2. Информационная компания внутри ТРЦ / в соц.сетях
3. Закупка оборудования / телефонов для сканирования QR кодов
4. Подготовка оборудования для разграничения очередей и соблюдения дистанции 1,5 м
5. Заявка на дополнительных сотрудников ЧОП для проверки QR кодов из расчета необходимого количества по зонам и пиковым часам трафика

Пропускная способность проверки 1 постом охраны

Процесс проверки включает в себя: сканирование QR кода / сопоставление с паспортными данными

Длительность:

- от 30 сек (в случае, если человек подходит с подготовленными и открытыми документами)
- от 1 минуты (в случае отработки возражений с посетителями)

Среднее количество человек, которое способен проверить 1 пост охраны в составе 1 сотрудника за 12 часов работы ТРЦ (**пропускная способность**) = **1080 человек**



АНАЛИЗ ПРОПУСКНОЙ СИСТЕМЫ И ТРАФИКА ТРЦ. ПОТРЕБНОСТЬ В НЕОБХОДИМОМ КОЛИЧЕСТВЕ ПОСТОВ

Анализ Трафика ТРЦ (без QR кодов):

Общее значение трафика:

- Будни в среднем 15000
- Выходной в среднем 25000

После введения QR-кодов - предполагается снижение трафика на 50%.

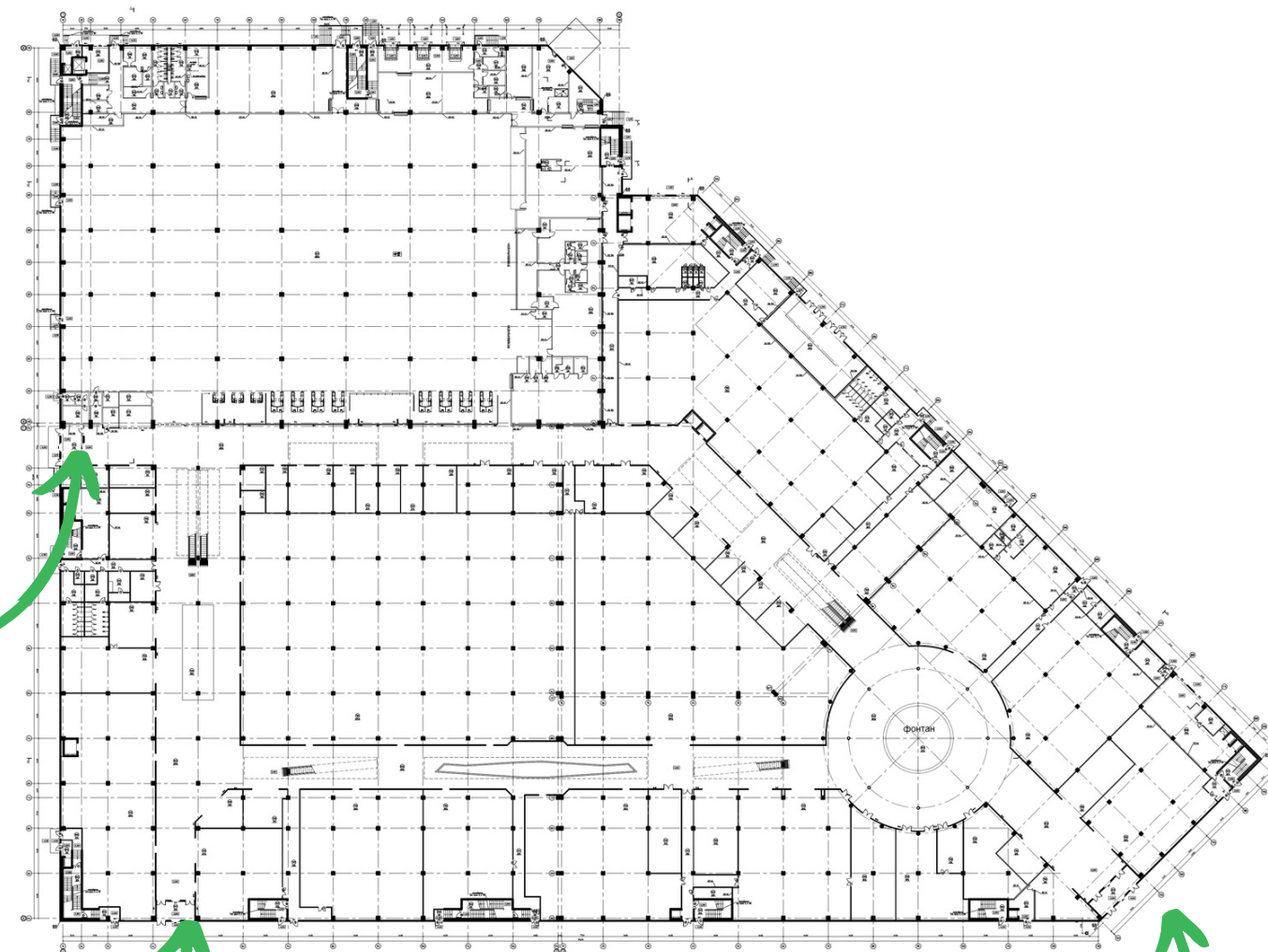
Исходя из пропускной способности, для обеспечения бесперебойной проверки QR-кодов и прохода всех посетителей без создания очередей понадобится

- 8 постов охраны в будни
- 13 постов охраны в выходные

3 поста в будни
5 постов в выходные

3 поста в будни
4 постов в выходные

2 поста в будни
4 постов в выходные



МИНУСЫ

1) площадь входных групп не позволяет разместить такое количество постов, т.к пропускной пункт перекроет проходы в входные группы арендаторов, находящихся у входных групп ТРЦ

2) исходя из площади максимальное количество постов:

ВГ Ашан - до 3 постов,

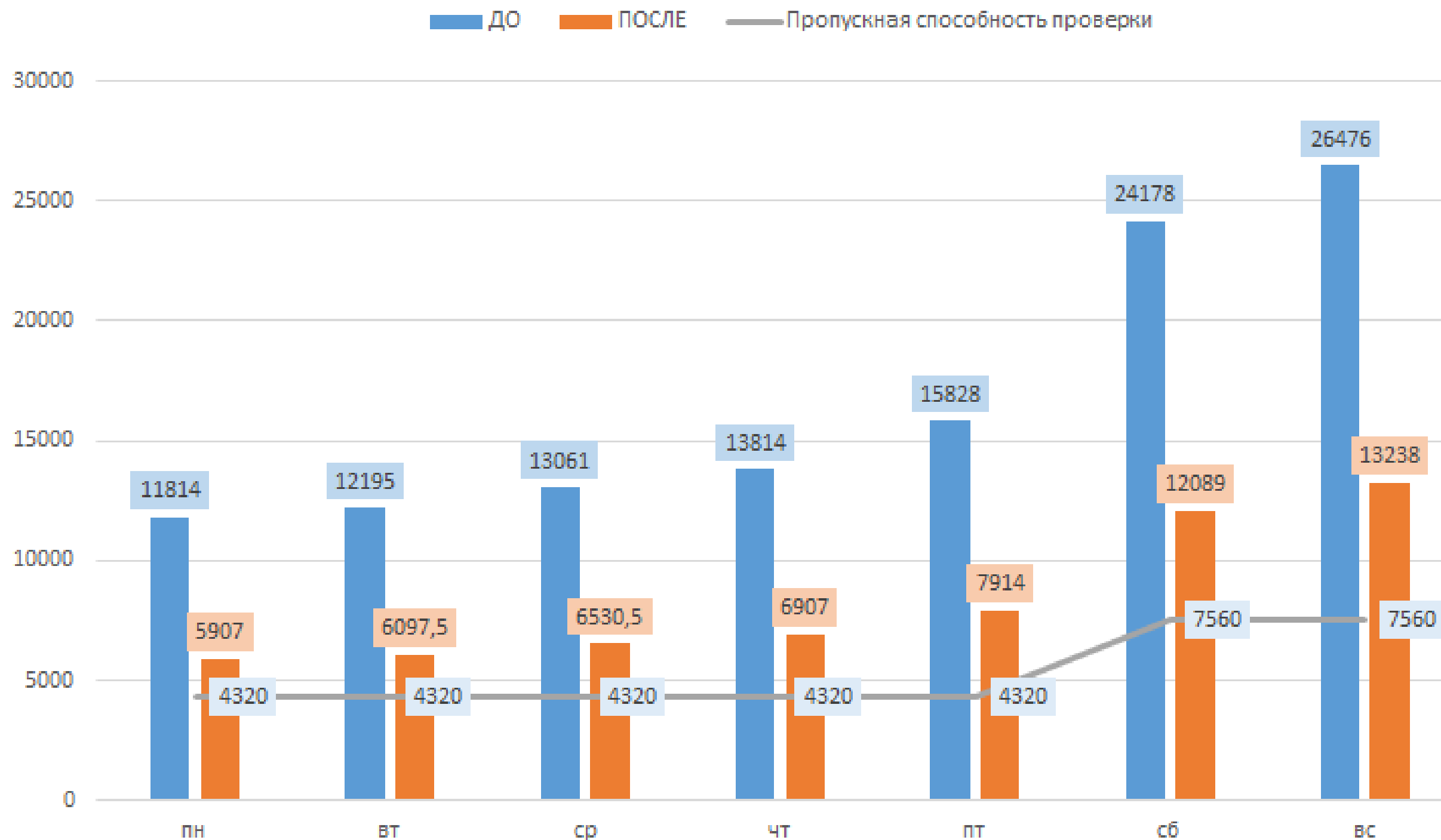
ВГ Атриум - 2 поста,

ВГ Центральная - 2 поста.

АНАЛИЗ ПРОВЕРКИ ПОСЕТИТЕЛЕЙ ПРИ МАКСИМАЛЬНО ВОЗМОЖНОМ РАЗМЕЩЕНИИ ПОСТОВ

Проанализировали размещение
4 постов в будни
7 постов в выходные

Трафик к пропускной способности системы проверки QR кодов



Выводы:

- Если выставляем в будни 4 поста, в выходные 7, не сможем обеспечить качественной проверкой до 3000 человек в будни, до 5000 человек в выходные. Риски - скапливание очередей, пропуск без полного цикла проверки (QR код+ документ), отказ посетителей от посещений ТРЦ
- Если выставлять 7 постов каждый день, мы можем перекрыть предполагаемый трафик в будни, однако в выходные не сможем обеспечить качественной проверкой до 5000 человек.

СХЕМА 1. ПРОВЕРКА НА ВХОДНЫХ ГРУППАХ ТРЦ

ДО QR кодов

3 входные группы

3 поста охраны

трафик, средний показатель:

15000 - будни

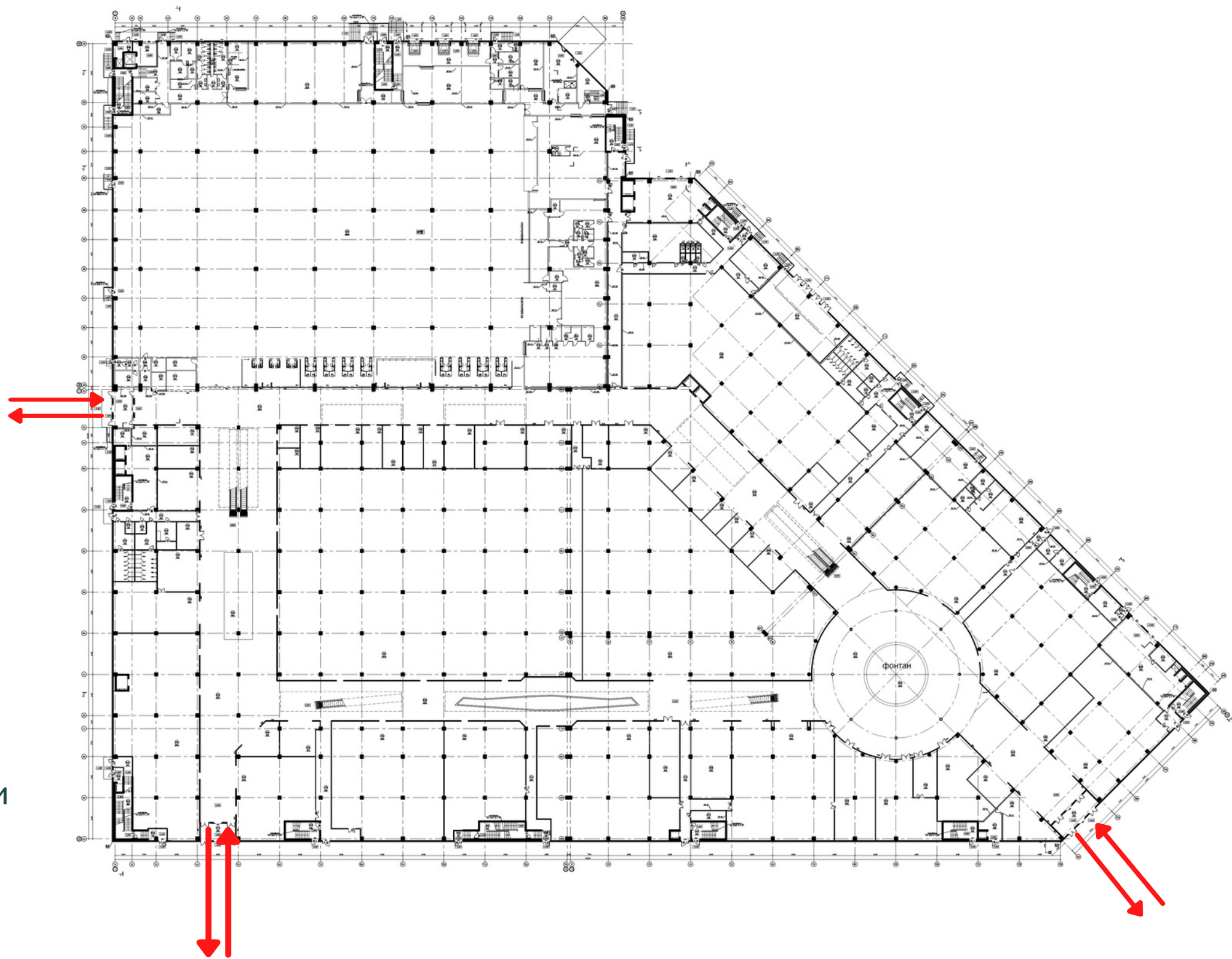
25000 - выходной

ПОСЛЕ:

3 входные группы

7 постов охраны

трафик - по опыту других городов снижение на 50% и более



- Входная Ашан позволяет разместить 3 поста для контроля QR кода + 1 запасной в выходные дни для проблемных посетителей
- Входная группа площадью 28 кв. метров позволяет создать коридор в виде змейки и разместить 7 человек/семей с дистанцией 1,5 метра
- В пиковые часы (с 13.00 до 18.00) будут образовываться очереди, где 11 человек/семей смогут находиться в тепле, остальные на улице до 50 человек одновременно
- В пиковые часы столпотворении людей во ВГ создаст постоянное открытие автоматических дверей, что влечет за собой нарушение температурного режима в галереях ТРЦ. При уличной температуре ниже 0 градусов по Цельсию, температура в Галереях упадет до значений ниже рекомендованных СанПин (+16 градусов) в течение 1 часа.
- Входные двери - эвакуационные пути, загромождение их влечет нарушение требований по пожарной безопасности
- В зимнее время возможно обледенение напольного покрытия в тамбурах входных групп, уборка производится не реже 1 раза в час, однако в условиях столпотворения это будет сделать проблематично
- В случае, если посетителя не пропустили в ТРЦ - ему нужно пройти обратно мимо коридора со змейкой. Т.к. возможности ВГ не позволяют открыть еще одну дверь. Риск - нарушение зимнего режима открывания дверей

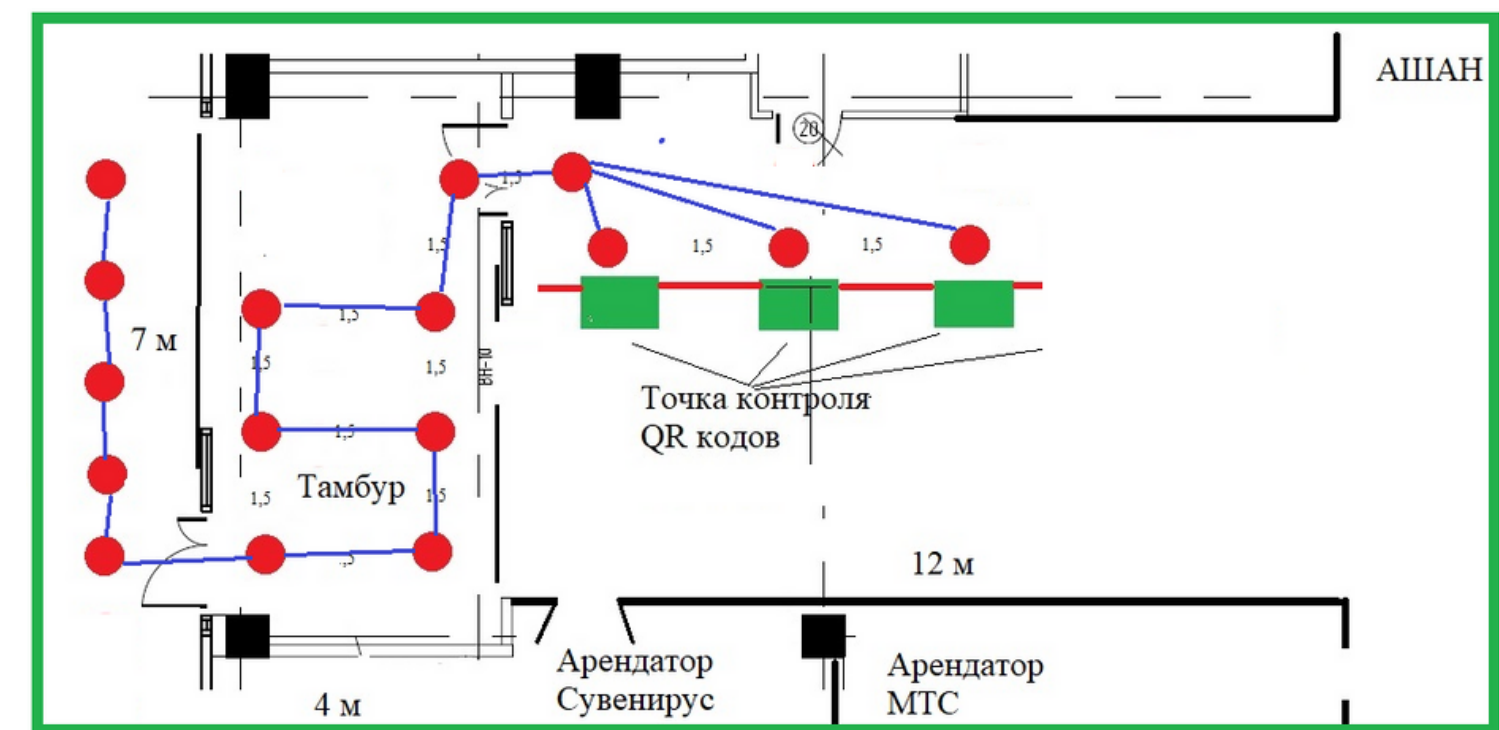
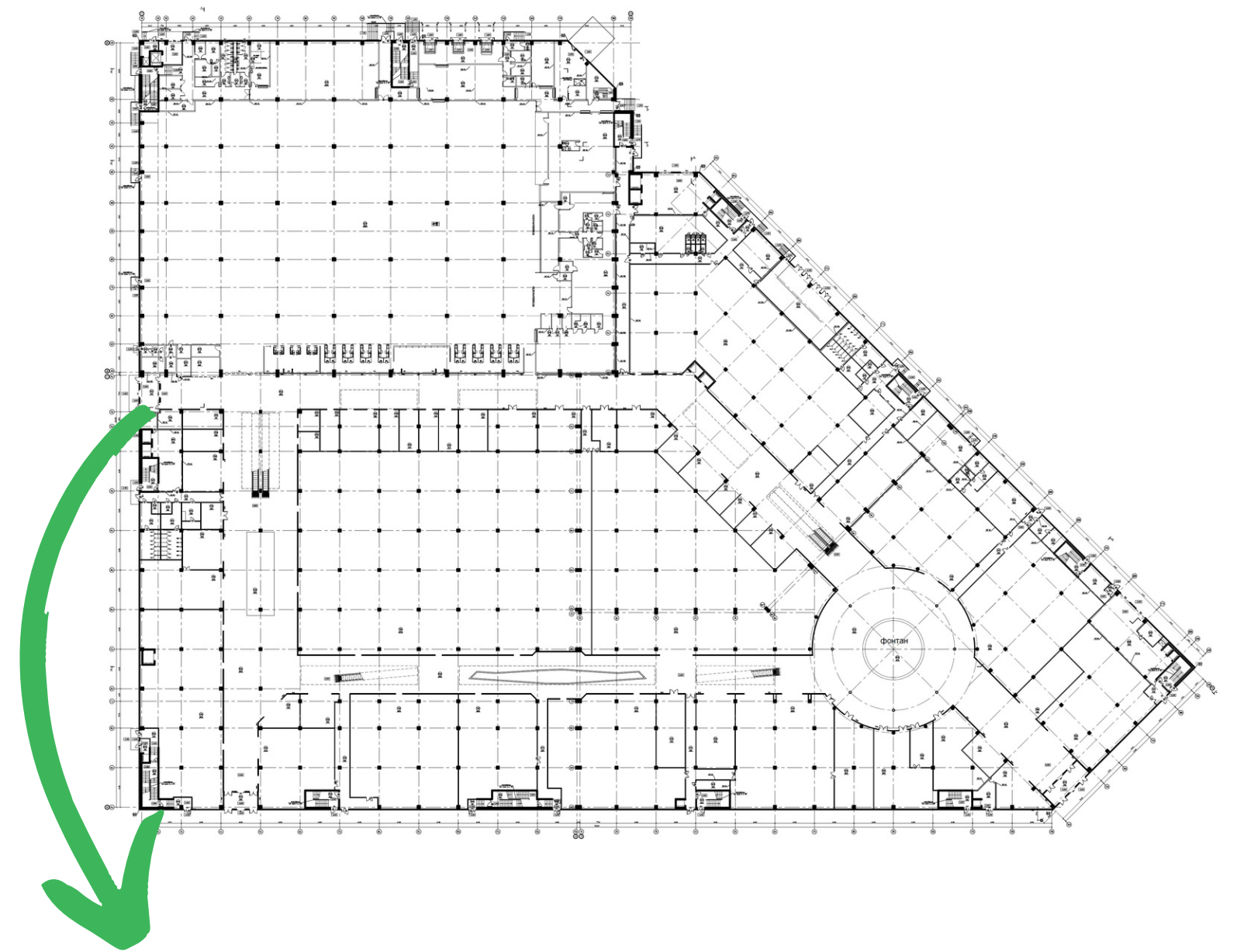


СХЕМА 2. ВХОД В СУПЕРМАРКЕТ И АРЕНДАТОРОВ ПРИКАССЫ БЕЗ QR КОДА. ПРОВЕРКА ВНУТРИ ГАЛЕРЕИ ТРЦ

Размещение 4 пунктов
проверки:

- 2 во входных группах,
- 2 в галерее ТРЦ - на
границе зоны прикассы
Ашана у санузлов зоны А
- количество постов охраны
на схеме

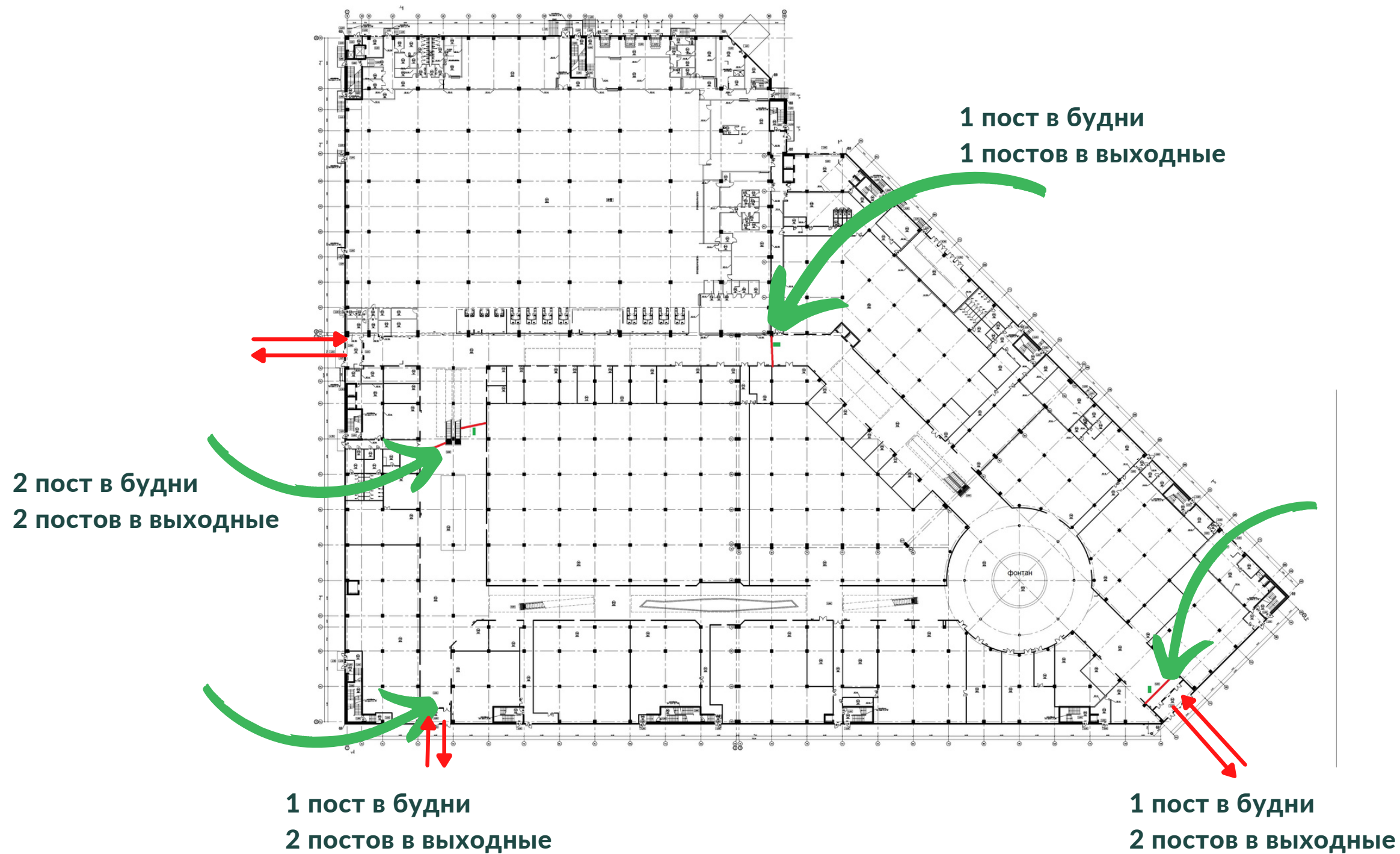


СХЕМА 1. ПРОВЕРКА НА ВХОДНЫХ ГРУППАХ ТРЦ

Минусы:

- Риски скопления очередей на улице в зимнее холодное время
- Очереди = нарушение дистанцирования
- У посетителей нет возможности приобрести товары первой необходимости без QR кода
- У посетителей нет возможности дойти до санузлов без проверки QR кода
- Нарушение пожарной безопасности
- Риски охлаждения Галерей ТРЦ
- Посетители не смогут попасть в пункт вакцинации

СХЕМА 2. ВХОД В СУПЕРМАРКЕТ И АРЕНДАТОРОВ ПРИКАССЫ БЕЗ QR КОДА. ПРОВЕРКА НА ВХОДЕ В ТРЦ

Плюсы:

- За товарами первой необходимости могут попасть все посетители
- Посетители могут воспользоваться санузлов без QR кода
- Очередь рассредоточивается и посетители не мерзнут на улице
- Есть доступ к пункту вакцинации

Минусы:

- Схема не подойдет, если у супермаркета нет отдельной входной группы
- Арендаторам прикасс, не торгующими товарами первой необходимости необходимо осуществлять проверку QR кодов самостоятельно

1. Сотрудники ЧОП не имеют права проверять и запрашивать документы. только сотрудники полиции и росгвардии
2. Контроль QR кодов только сотрудниками ЧОП - 100% не обеспечит фильтр всех посетителей по причине недостаточных навыков коммуникаций с посетителями и отработки возражений, и низкой мотивации сотрудников
3. Для минимизации негативных возражений от посетителей важна информационная поддержка в регионе о новых ограничениях

ВЫВОДЫ

- Пропуск посетителей ТРЦ по QR кодам значительно повлияет на уменьшение трафика и товарооборот торгового центра
- Риски повышения конфликтных ситуаций в ТРЦ по причине неприятия посетителями новых ограничений
- Риски конфликтов по причине правомерности проверки документов сотрудниками ЧОП
- Нет возможности пропуска посетителей с медотводом, например кормящих и беременных женщин
- Очередей не избежать, а очередь = нарушение дистанцирования
- Увеличение расходов на эксплуатацию в связи с покупкой оборудования, выводов дополнительных сотрудников
- Схема №2 эффективнее в реализации, и дает возможность дойти без QR кода до пункта вакцинации и приобрести продукты, товары первой необходимости
- Схема №2 не подходит, когда Супермаркет не имеет своей входной группы
- По опыту других городов ВАЖНО (!) ответственность за допуск посетителей и обслуживание посетителей без QR кодов разделить между Арендодателем и Арендаторами

